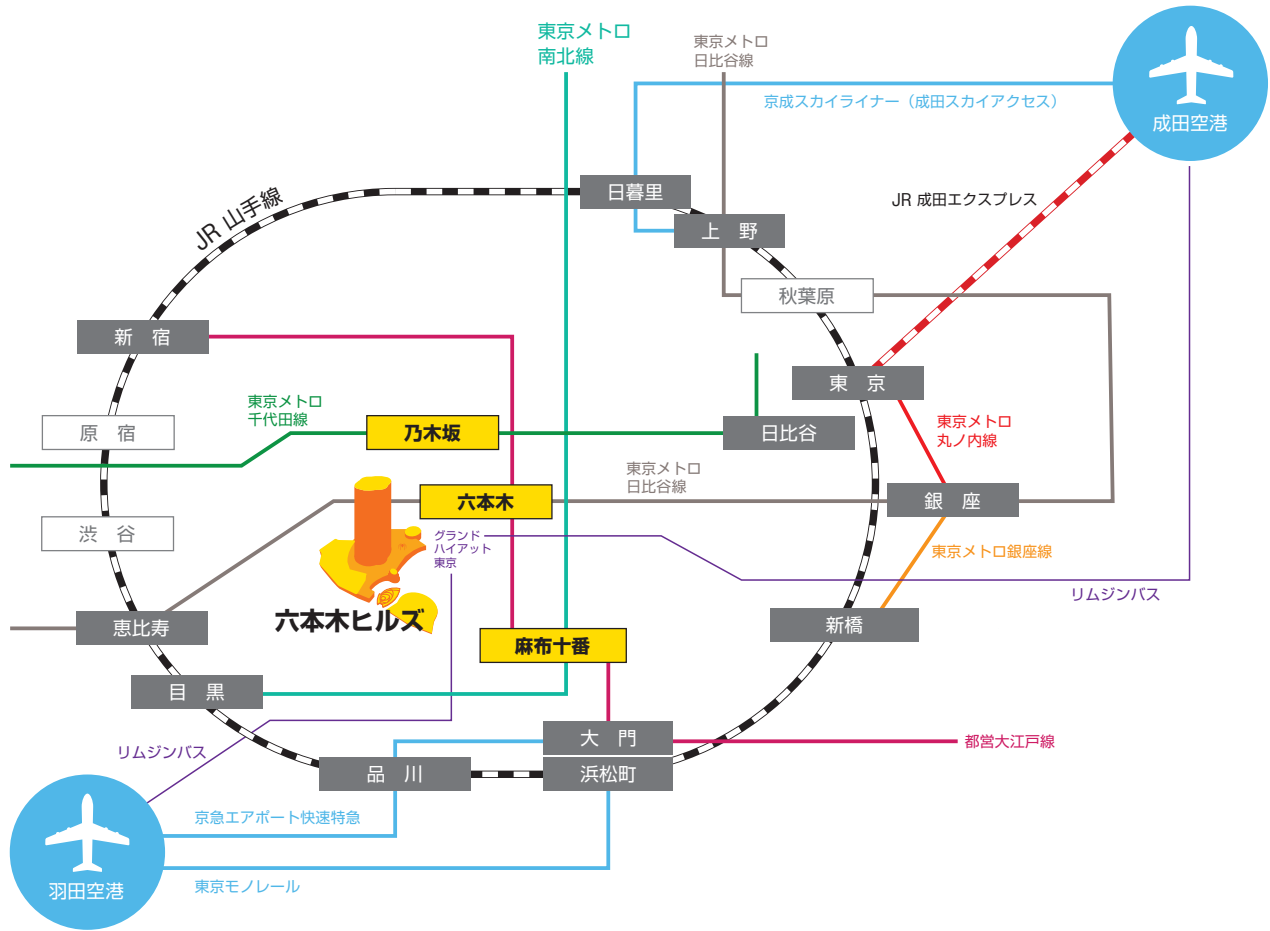
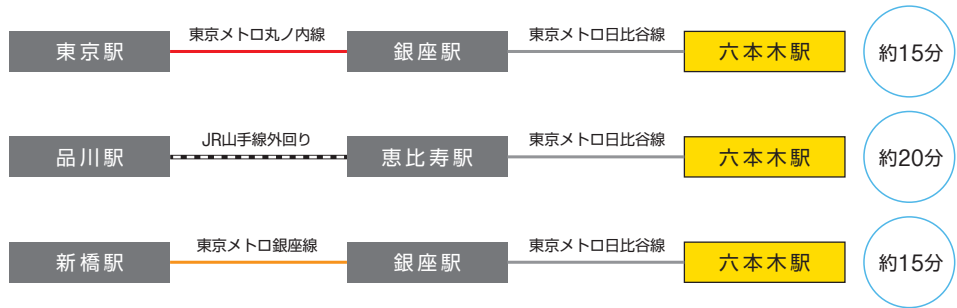


森美術館／六本木ヒルズ展望台 東京シティビュー／森アーツセンターギャラリーへのアクセス



主要な駅から六本木ヒルズ最寄り駅まで



最寄り駅から各施設まで

- 日比谷線「六本木駅」1C出口 徒歩3分 (コンコースにて直結)
- 大江戸線「六本木駅」3出口 徒歩6分
- 大江戸線「麻布十番駅」7出口 徒歩9分
- 南北線、大江戸線「麻布十番駅」4出口 徒歩12分
- 千代田線「乃木坂駅」5出口 徒歩10分

飛行機をご利用の場合

● 電車

経路1 成田空港 — JR特急成田エクスプレス — 新宿駅 乗り換え — 都営大江戸線 — 六本木駅 所要時間 約110分

経路2 成田空港 — 京成スカイライナー — 京成上野駅 乗り換え — 東京メトロ日比谷線 — 六本木駅

● リムジンバス

六本木ヒルズ内、「グランド ハイアット 東京」に停車いたします。
 | 料金 | 片道 大人 ¥3,100(税込)、小人 ¥1,550(税込) | 所要時間 | 80~120分(交通事情によって変動あり)
 詳しくはこちら https://www.limousinebus.co.jp/areas/bus_stop/nrt/roppongi_akasaka/for/59/

● 電車

経路1 羽田空港 — 東京モノレール — 浜松町駅 乗り換え 徒歩9分 大門駅 — 都営大江戸線 — 六本木駅 所要時間 約60分

経路2 羽田空港 — 京急エアポート快特 — 品川駅 乗り換え — JR山手線 — 恵比寿駅 乗り換え — 東京メトロ日比谷線 — 六本木駅

● リムジンバス

六本木ヒルズ内、「グランド ハイアット 東京」に停車いたします。
 | 料金 | 片道 大人 ¥1,130(税込)、小人 ¥570(税込) | 所要時間 | 約 80分(交通事情によって変動あり)
 詳しくはこちら https://www.limousinebus.co.jp/areas/bus_stop/hnd/roppongi_akasaka/for/59/

バスをご利用の場合

渋谷駅
より

- 都バス RH01系統 「六本木ヒルズ」、「六本木けやき坂」下車
- 都バス 都01系統 「六本木駅前」、「EXシアター六本木前」下車
- 都バス 渋88系統 「六本木駅前」、「EXシアター六本木前」下車

新橋駅
より

- 都バス 都01系統 「六本木駅前」、「EXシアター六本木前」下車
- 都バス 渋88系統 「六本木駅前」、「EXシアター六本木前」下車

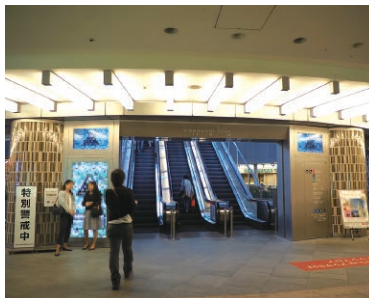
お車をご利用の場合

- 渋谷方面からのアクセス → 首都高速「渋谷」出口より 10分
- 杉並・新宿方面からのアクセス → 首都高速「外苑」出口より 15分
- 池袋方面からのアクセス → 首都高速「霞が関」出口より 10分
- 目黒・羽田・品川方面からのアクセス → 首都高速「飯倉」出口より 10分
- 上野・千葉・芝公園方面からのアクセス → 首都高速「芝公園」出口より 10分
- 成田空港から車で 90分
- 羽田空港から車で 40分

日比谷線「六本木駅」から森美術館／六本木ヒルズ展望台 東京シティビュー／森アーツセンターギャラリーへのアクセス

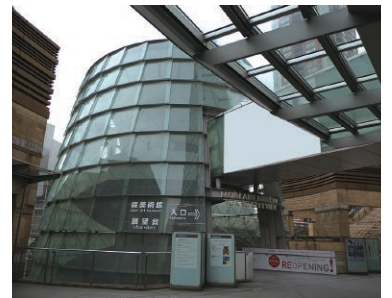
1

日比谷線「六本木駅」1C出口の改札を出て、コンコースを進むとエスカレーターが3機見えてきます。エスカレーターに乗り、上の階(森タワー2階)に上がってください。



4

左奥にガラス張りの建物が見えてきます。



2

エスカレーターを降りてまっすぐ進むとクモのオブジェが見えてきます。クモのオブジェよりさらに奥に進んでください。



5

こちらが展望台・美術館の入口(ミュージアムコンーン)です。



3

クモのオブジェからまっすぐ進むとこの写真の通路になります。



6

中にあるエレベーターまたは階段で、1つ上の階(森タワー3階)にお越しください。



お問い合わせ

TEL 03-6406-6652 (東京シティビュー代表)